

Пульт позволяет управлять приложениями, входящими в пакет ATI Multimedia Center (требуется наличие видеокарты ATI) и любыми Windows приложениями, для которых есть модуль Plug-in (наличие видеокарты ATI не требуется). Пульт эмулирует работу манипулятора «мышь».



Для инсталляции Remote Control необходимо:

1. Вставить 4 батарейки типа AAA, поставляемые в комплекте в пульт
2. Инсталлировать ПО Multimedia Center с CD диска и перезагрузить компьютер
3. Подключить приемник в любой свободный USB порт компьютера. Windows, определив новое устройство, установит необходимые драйвера.
4. После установки драйверов еще раз перезагрузить компьютер. В системном трее появится иконка Remote Control.

Список функций для различных программ, реализованных в пульте:

Кнопки	Приложения					
	TV	DVD	Video CD	File Player	CD Audio	Windows
	Эмуляция перемещения манипулятора «мышь» в любых приложениях					
POWER	Закрыть активное приложение					Alt+F4
TV	Фокуси- ровка TV	Загрузка TV				
DVD	Загрузка DVD	Фокуси- ровка DVD	Загрузка DVD			
WEB	Загрузка Web Browser установленного «по умолчанию»					
	Загрузить «Media Library» (для пользователей видеоплат ATI)					
	Минимизация/Восстановление активного приложения					
+ VOL -	Увеличение/Уменьшение уровня звука					
+ CH -	Измене- ние канала	Не используется				
MUTE	Выключение/Включение звука					
0 - 9	Цифровые клавиши					
	Не исполь- зуется	Открыть главное меню	Не используется			



Открыть меню настроек

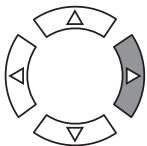
Не используется



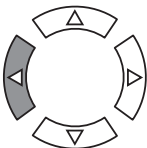
Кнопка ВВЕРХ



Кнопка ВНИЗ



Кнопка ВПРАВО



Кнопка ВЛЕВО



Enter

Enter/
Выбор из
списка

Enter



Воспроизведение



Пауза



Стоп



Прокрутка назад



Прокрутка вперед



Запись



Перемещение
(аналогично перемещению при нажатой левой кнопки «мыши»)

A, B, C, D,
E, F

Программируемые кнопки *(для программирования нажмите правой кнопкой «мыши» на иконку Remote Control в системном трее)*



Используется в
режиме
TV-ON-
Demand

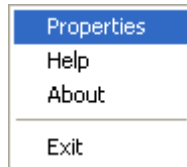
Не используется

Подключение дополнительных модулей Plug-in

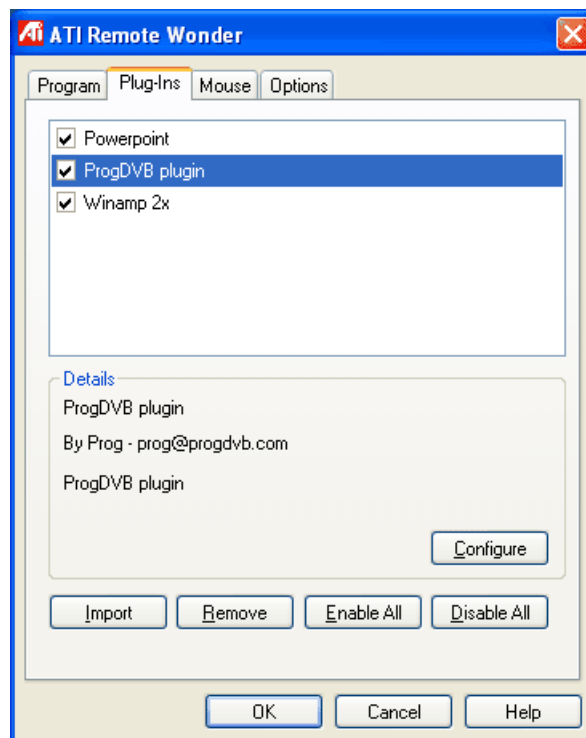
В системном трее найти иконку Remote Control



Нажмите правой кнопкой «мыши» на эту иконку и во всплывшем меню выберите пункт Properties



В открывшемся окне программы ATI Remote Wonder выберите закладку Plug-ins



В этом окне можно добавлять новые модули Plug-in. Для этого нажмите кнопку «Import» и укажите место расположения того модуля plug-in, который Вы хотите добавить.

*Если Plug-in не устанавливается, скопируйте его в папку **C:\Program Files\ATI Multimedia\RemCtr\Plug-Ins** и повторите установку еще раз*

Чтобы деинсталлировать установленные Plug-in, необходимо отметить тот модуль Plug-in, который Вы хотите удалить и нажать кнопку «Remove»

Так же можно активировать и деактивировать установленные модули Plug-ins, для этого необходимо отметить «галочку» рядом с названием модуля в списке.

*Новые версии программного обеспечения можно загрузить с сервера ATI по адресу:
<http://www.ati.com/support/products/pc/remotecomtrol/remotewonderdriver.html>
Программные модули Plug-in для Windows приложений можно загрузить с сервера
<http://www.sattrade.ru/catalog/remote-new.shtml>*

Пульт дистанционного управления для ПК

Remote Control

ALL-IN-WONDER®



Инструкция